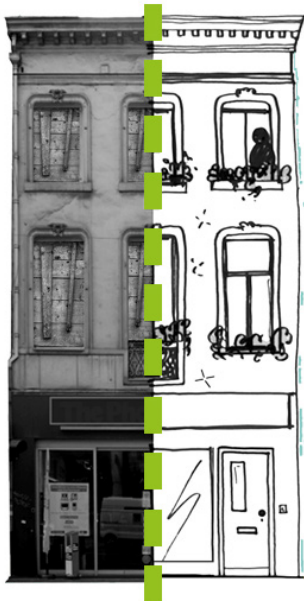


## au-dessus des commerces

5000 logements vides au-dessus des commerces : un enjeu de taille pour nos quartiers bruxellois.



Des solutions existent !

La Région de Bruxelles-Capitale vous encourage à les réhabiliter.

# 6 fiches-outils

réunissent des conseils et exemples pour vous aider.

### 6 FICHES-OUTILS, POURQUOI ?

Pour rétablir du logement dans les rues commerçantes, les mêmes questions se posent souvent en pratique :

- Comment recréer un **accès indépendant** du commerce ? ▷ [fiche 1](#) et [fiche 2](#)
- Comment **revoir un bail** qui couvre tout l'immeuble ? ▷ [fiche 3](#)
- Comment trouver un équilibre dans le **montage financier** de l'opération ? ▷ [fiches 4](#) et [fiche 5](#)
- Quels **partenariats** créer pour faciliter le montage d'un projet ou la gestion des logements ? ▷ [fiche 6](#)

Les fiches synthétisent les bonnes pratiques déjà expérimentées en Région de Bruxelles-Capitale.

### 6 FICHES-OUTILS, POUR QUI ?

**Propriétaires, commerçants, mais aussi conseillers immobiliers, architectes, etc.** y trouveront les informations utiles pour développer un projet.

Les fiches-outils s'adressent aussi aux gestionnaires urbains publics : les administrations régionales, communales, Atrium, les Agences immobilières sociales, le Réseau Habitat et les autres acteurs associatifs qui fournissent aides et conseils.

ⓘ Ces fiches-outils ne sont pas des solutions « clé-sur-porte ». Chaque projet est particulier.

### ALLONS-Y... ON A TOUS À Y GAGNER !

- L'immeuble est remis à neuf et mieux occupé.
- Le propriétaire perçoit des loyers supplémentaires.
- Les quartiers habités retrouvent une nouvelle vie.
- La réaffectation de logements vides répond à la demande de logements et à l'essor démographique.

### OÙ M'ADRESSER ?

Les **fiches-outils** sont téléchargeables sur le portail du Logement : [www.logement.irisnet.be](http://www.logement.irisnet.be)

**CIL – Centre d'Information sur le Logement**  
Contacts - permanences :

- [cil-wic@sprb.irisnet.be](mailto:cil-wic@sprb.irisnet.be)
- Gare de Bruxelles-Nord (CCN)
- Accueil Logement au niveau 1,5
- Rue du Progrès 80 – 1035 Bruxelles

**Mais aussi :**  
[curbain.be](http://curbain.be)  
[reseauhabitat.be](http://reseauhabitat.be)  
[fedais.be](http://fedais.be)  
[www.atrium.irisnet.be](http://www atrium.irisnet.be)

Une initiative du Secrétaire d'Etat au Logement  
Bruxelles Développement Urbain  
Direction du Logement

Réalisation : Mai 2014

**ERU**  
| asbl  
[www.eru-urbanisme.be](http://www.eru-urbanisme.be)